

# 忍び寄る魔の手に要注意！ 身近な特殊詐欺の手口と対策

フィッシング詐欺



ネット通販詐欺



キャッシュカード詐欺盗



## 企画意図

詐欺被害に遭う方が後を絶ちません。最近の詐欺は手口もますます巧妙化しています。しかも被害に遭うのは必ずしも高齢者に限ったわけではなく、若者が被害に遭うケースも増えてきており、誰もが騙される恐れがあるといえます。本作品では「ネット通販詐欺」「フィッシング詐欺」「キャッシュカード詐欺盗」と呼ばれる3つの特殊詐欺の手口をドラマで描き、被害に遭わないための具体的な対策を紹介していきます。自分自身だけでなく、大切な家族や友人を特殊詐欺の被害から守るために、本作品を活用していただきたいと思います。



- 上映時間 約24分 [C#3143]
- DVD 70,000円(税込77,000円)

字幕版付き



東映株式会社 教育映像部

〒104-8108 東京都中央区銀座3-2-17  
<https://www.toei.co.jp/edu/>

ネットショップで商品を購入し、代金を支払ったにも関わらず商品が届かない、または購入した商品と違うものが届いてしまう**ネット通販詐欺**。

クレジットカード会社など実在する企業を装った電子メールから、企業のホームページと酷似した偽物のウェブサイトに誘い込み、アカウント情報やクレジットカード番号など個人情報を窃取する**フィッシング詐欺**。

警察官や自治体の職員、銀行の職員と偽り、自宅へ犯人が訪れた上で、キャッシュカードと暗証番号を入手し現金を引き出す**キャッシュカード詐欺盗**。

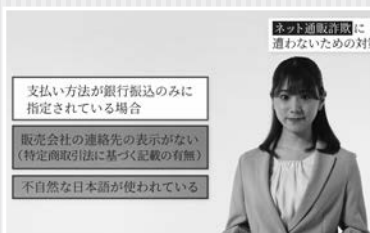
これら3つの特殊詐欺の事例をドラマで見せ、解説パートで被害に遭わないための対策や、万が一被害に遭ったときにはどうすればよいかを描いていきます。

## 事例

### 1

## ネット通販詐欺

大学生のユミは、ネットショップで定価より安い値段で販売されている高級バッグを注文するが、3週間経っても商品が届かない。メールで連絡しても返事が来ず、親友のアイに相談するが……。



## 事例

### 2

## フィッシング詐欺

40代の会社員山本のスマホに、カード会社からカードの期限が切れたとのメールが届いた。山本は疑問に思わず、スマホを操作してリンクから登録ページに進み、サイト内の案内に沿って個人情報を入力する。数日後カード会社から、多額のゲームの課金をしているとの身に覚えのない電話がかかってくる……。



## 事例

### 3

## キャッシュカード詐欺盗

70代のハルエの自宅に、銀行の担当者から電話がかかってきた。ハルエの口座が不正に利用されている可能性があるので、キャッシュカードの確認に伺いたいと言うのだ。担当者は家を訪れ、ハルエにキャッシュカードと暗証番号を書かせた用紙を封筒に入れさせ、封をした状態で保管するようにお願いする。その夜、家を訪れた孫娘にその日の出来事を話すハルエ。不審に思った孫娘が保管していた封筒を開けると、すり替えられたカードだけが入っていた……。



監修 東京経済大学現代法学部教授 弁護士 村千鶴子  
 プロデューサー 光田雅樹 森井淑江  
 脚本・監督 吉田裕亮

制作協力 株式会社エスプリビジョン  
 企画・製作 東映株式会社 教育映像部

予告編配信中! <https://www.toei.co.jp/edu/> 教育映像 検索

令和4年(2022年)作品

- 本DVDは、ご購入いただいた官公庁(都道府県市区町村・視聴覚ライブラリー・教育委員会・警察・消防等)や事業所等での貸出し、非営利上映を行うことを前提とした商品です。著作権処理を行うことなく、上映会や研修会等でご使用になれます。
- 本DVDについて次の行為に該当する場合は、使用の可否や別途料金等について、必ず当社までご相談ください。  
 ・テレビでの放映 ・ビデオオンデマンド等による配信
- 著作権者に無断で、作品の一部または全部を複製・改変・放送・有料上映・配信することは、著作権法違反となり処罰の対象になる場合があります。
- DVDビデオは映像と音声を高密度に記録したディスクです。DVDビデオ対応のプレーヤーで再生してください。パソコンなど一部の機種で再生できない場合があります。

営業推進室 〒104-8108 東京都中央区銀座3-2-17 TEL.03-3535-3631

●お買い上げは…

株式会社 大用堂 taiyodo

〒939-8211 富山市二口町3丁目2-16

☎ 076-421-1128 ☎ 076-421-1129

\* 電話・FAX・HPの問合せフォームからお問合せください

新作紹介はHPへ



taiyodo1914.co.jp